

IDENTIFICACIÓN DE LA CONSTRUCCIÓN DE PIEDRA SECA, N° 44

Denominación: "Corrales de Juanillo el Cortador"

Ubicación:

Paraje: Cortijo de Juanillo el Cortador _ Torcal

Población: Albánchez de Mágina.

Mapa 1:10.000 = 948-2-2

Coordenadas: X: 0461676 Y: 4182842 (dat europeo 50)

Altura: 840m.

Ruta de acceso: Desde Albánchez de Mágina (Ayuntamiento Coordenadas X: 458890 Y: 4183021 dat europeo 50), por la carretera de Bedmar, recorridos 2'46Km. se llega hasta el curce con el Camino de la Fresneda que parte de esta carretera por su lado derecho, se continua por este carril en dirección Este (hay otro carril que continua en dirección Sur) otros 1'05Km. hasta el cruce con el camino de la subida que parte por la derecha en dirección Sureste, en un principio y durante 540m este camino es un carril estrecho, hasta llegar a un pequeño cortijo (Cortijo de Juanillo el Cortador), los corrales se hayan al Este del cortijo a 10m.

Uso actual: Sin uso. Aunque hasta muy recientemente han sido utilizado uno de ellos como corral para vacas.

Propiedad: Particular.

Conservación: En buen estado uno y en ruinas otro.

Materiales: Construidas con mampuestos recogidos del entorno.

Medidas corral n°1:

Conservación: En buen estado.

Forma: Cuadrilátero irregular.

Superficie útil: 103m². **Perímetro:** 44m.

Dimensiones: Ancho del muro entre 0'60 y 1m., altura de muros entre 1'30m. en su lado Norte y 1'80 al Sur, exceptuando la parte donde se ubica la tinada, de construcción posterior que alcanza lo 3m. de altura.

Descripción: Corral relativamente bien conservado debido a su uso hasta épocas recientes como corral para vacas. Dispone de una entrada en su lado Este, a la que se ha añadido una puerta metálica. En su interior existe una tinada de construcción posterior al corral y realizada con piedras y argamasa de hormigón que ocupa 18m² en su lado Suroeste, esta se hallaba techada, aunque el techo actualmente se haya derrumbado.

Medidas corral n°2:

Conservación: En ruinas.

Forma: Poliedro irregular.

Superficie útil: 94m². **Perímetro:** 40m.

Dimensiones: altura de muros máxima 1'30m.

Descripción: Corral anexo al anterior, linda con este en su lado Norte y comparte la misma tapia. El resto se hay casi totalmente derrumbado. Este corral cuando era utilizado eran reforzadas sus tapias, excesivamente bajas para impedir la salida del ganado, con una cerca de espinos majoletos.

Entorno: Monte de encinar y pastos en su lado Sur y cultivos de olivos y almendros hacia el Norte. Desde la zona se divisa el cerro Aznaitín, el propio Torcal, Bedmar y la Serrezuela, Sierra de la Golondrina, Sierras de Cazorla y Sierra Morena.

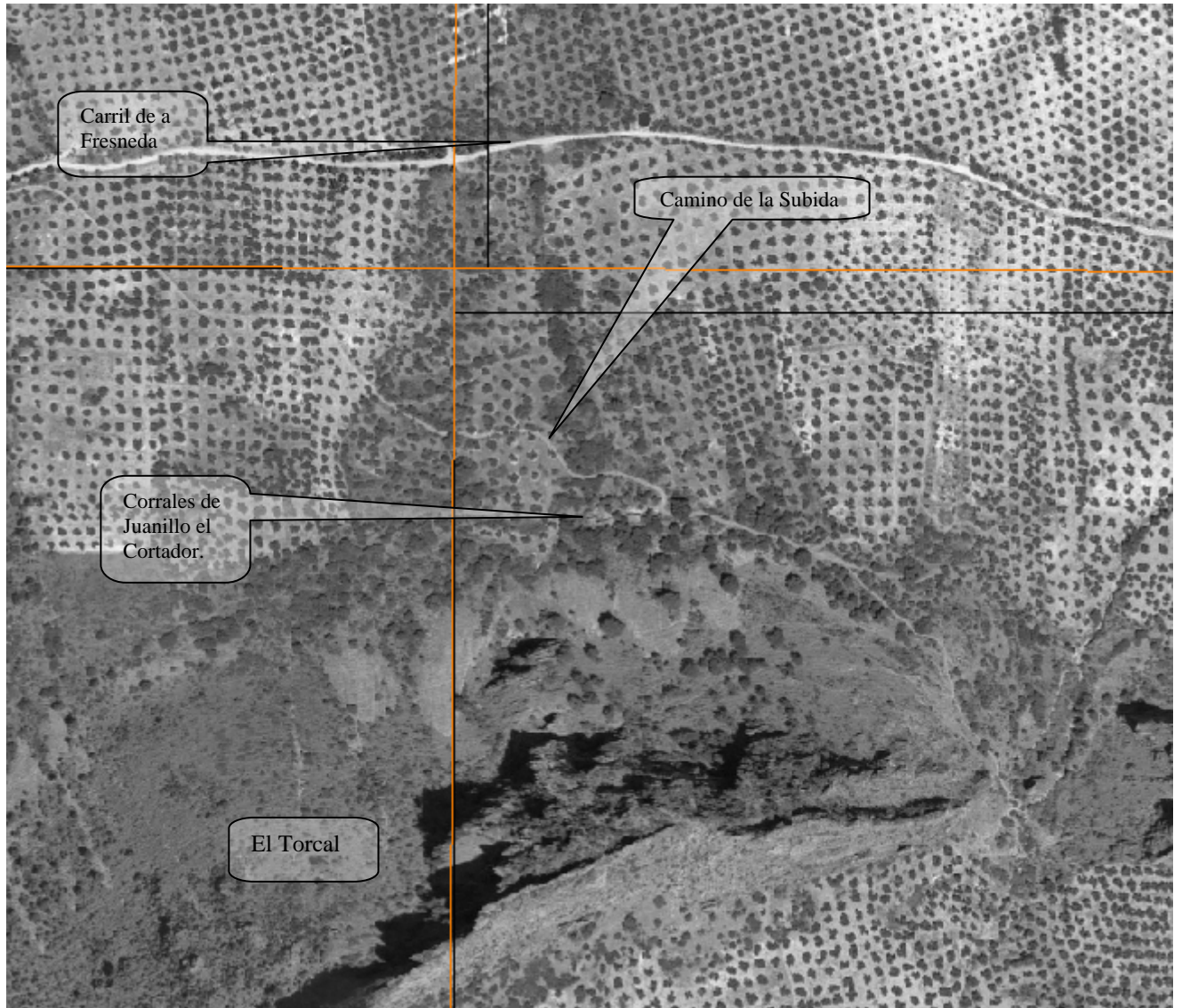
Elementos anexos: Pequeño cortijo y un era, además de numerosas albarradas.

Protección existente: Espacio Protegido, Parque Natural Sierra Mágina.

Citas históricas: No existen.

Bibliografía: No existe.

REPORTAJE FOTOGRÁFICO



Dato: Ortofoto digital de Andalucía. E= 1:4.500



Foto 1. Vista general del corral n°1.



Foto 2. Vista de la ubicación del corral n°2.