

IDENTIFICACIÓN DE LA CONSTRUCCIÓN DE PIEDRA SECA EN JIMENA

FICHA Nº _ 61.

Tipo de construcción: rancho.

Denominación: “Rancho de los Picones”

Ubicación: Jimena.

Paraje: Los Picones (Lanchar)

Mapa 1:10.000 = 948-1-1

Coordenadas:

X: 0456755 Y: 4187418

Altitud: 1030m

Refer. catastral: Pol. 1 parc. 269

Propiedad: pública (Ayuntamiento Jimena)

Uso: refugio de pastores.

Uso actual: ganadero.

Conservación: buena.

Medidas:

Diámetro interior: En dirección Este – Oeste 1,30m. En dirección Norte – Sur 1,30m.

Ancho de la entrada: 0’50m.

Altura máxima: 1,30m. **Grosor del muro:** 0,50m.

Acceso: desde la localidad de Jimena por la carretera a Mancha Real, posteriormente por el carril de las Pilas hasta las naves de ganado de Viloreto, desde aquí en dirección Sureste campo a través unos 250m.

Materiales: construido con mampuestos calizos recogidos del entorno.

Descripción: refugio de los pastores, que servía de cobijo contra las inclemencias del tiempo. Construido exclusivamente con piedra sobre una base circular se levanta un muro formando un cerramiento que se va estrechando en su parte más alta formando una especie de visera. La construcción tiene una abertura de entrada orientada al Este, que tenía como finalidad la de permitir vigilar el ganado desde su interior.

Entorno: monte bajo de encinar y pastizal.

Elementos anexos: no existen.

Protección existente: se encuentra dentro del monte público Aznaitín y Dehesa del Lanchar.

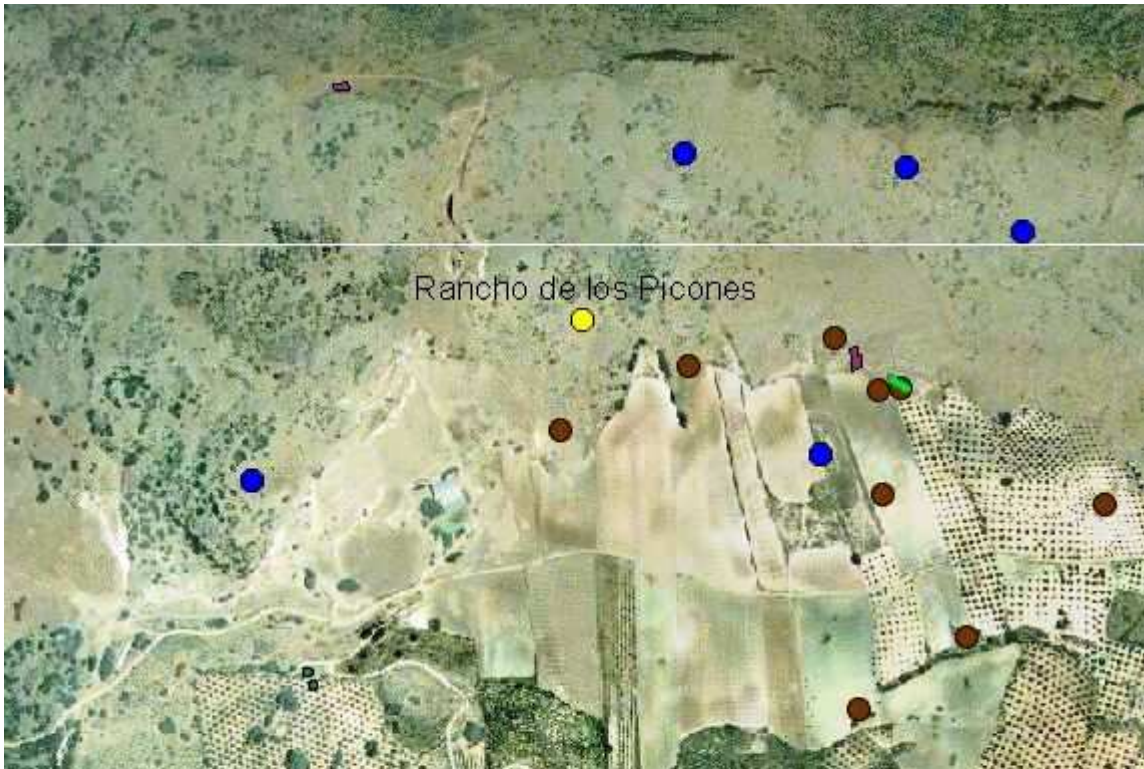


FOTOS



Vista frontal del rancho de los Picones

PLANO UBICACIÓN 1:10.000



Mapa: Ortofoto Digital de Andalucía 2002