

IDENTIFICACIÓN DE LA CONSTRUCCIÓN DE PIEDRA SECA EN JIMENA

FICHA Nº _ 37.

Tipo de construcción: corral.

Denominación: “Corral del Llano de las Vacas nº 2”.

Ubicación: Jimena.

Paraje: Portillo del Corral de las Vacas

Mapa 1:10.000 = 948-1-1

Coordenadas:

X: 0457669 Y: 4187607

Altura: 1004m.

Refer. catastral: Pol. 1 parc. 269

Propiedad: pública (Ayuntamiento Jimena)

Uso: pastoril.

Uso actual: sin uso.

Conservación: parcialmente derruido.



Medidas conjunto:

Forma: irregular.

Longitud: 13,10m. lado Norte 13,40m lado Sur

Anchura: 9,90m lado Este 12,80m lado Oeste.

Altura muro: 1,50m máxima **Grosor del muro:** 0,70m.

Portillo de entrada: 1,10m de ancho

Acceso: desde la localidad de Jimena por el camino del Pinar de Cánava y posteriormente por el que desde ese pinar accede al monte del Lanchar.

Materiales: construido con mampuestos calizos recogidos del entorno.

Descripción: construcción de piedra en forma de cuadrilátero irregular, algo mas alargada en dirección Norte-Sur. Su finalidad era la de guardar el ganado lanar y caprino. Tiene una entrada ubicada en su lado Norte.

Actualmente el corral aun se conserva relativamente bien aunque se nota su estado de abandono, estando algunas partes de sus muros parcialmente derruidas.

Entorno: monte bajo y pastizal.

Elementos anexos: próxima a este corral se encuentra otro de similares características (ficha numero 36).

Protección existente: Esta construcción se halla dentro del monte público “Aznaitín y Dehesa del Lanchar”.

Citas históricas: se desconocen.

FOTOS

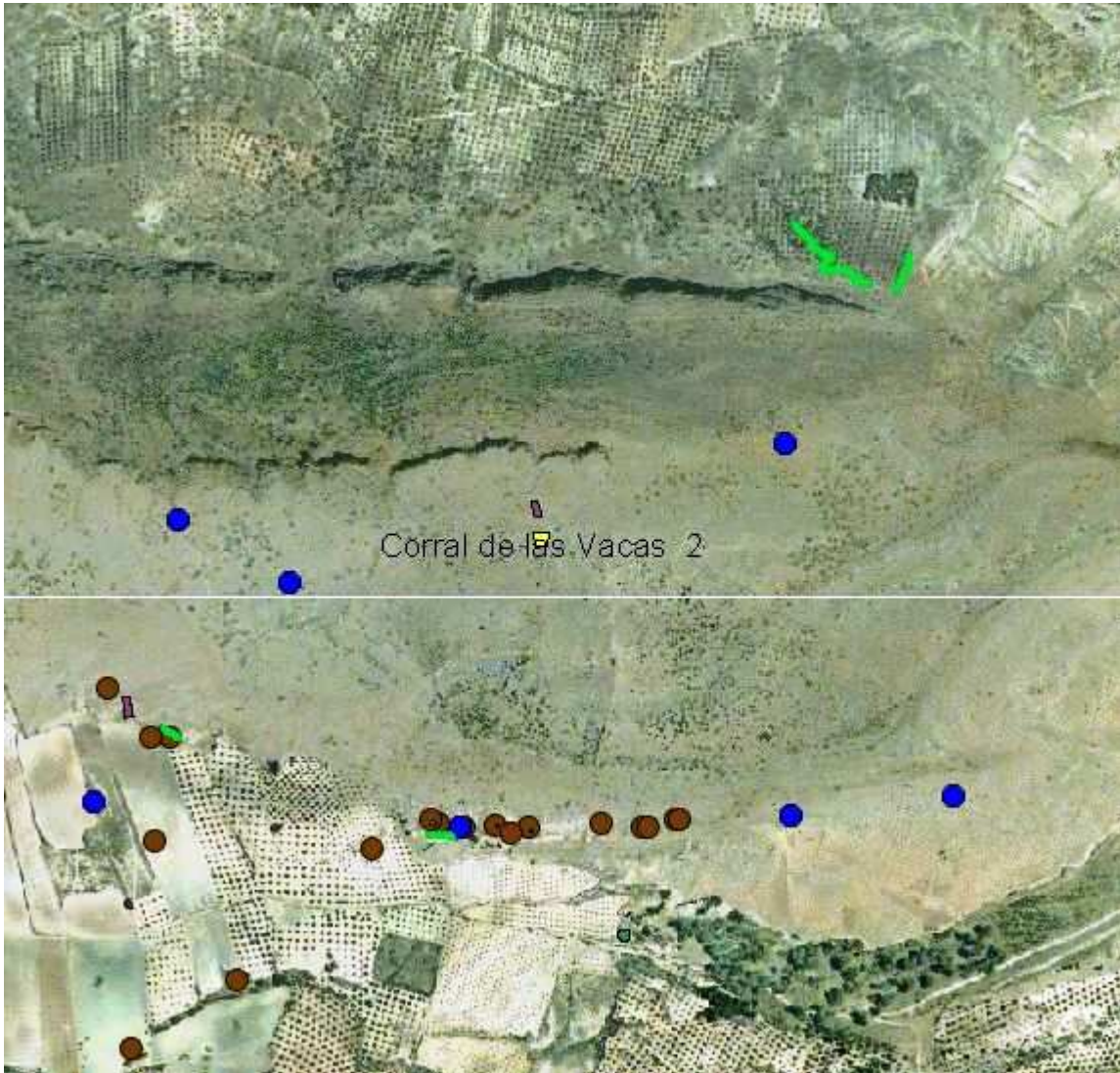


Corral del Llano de las Vacas 2



Corral del Llano de las Vacas 2

PLANOS 1:10.000



Datos plano: Ortofoto digital de Andalucía 2002